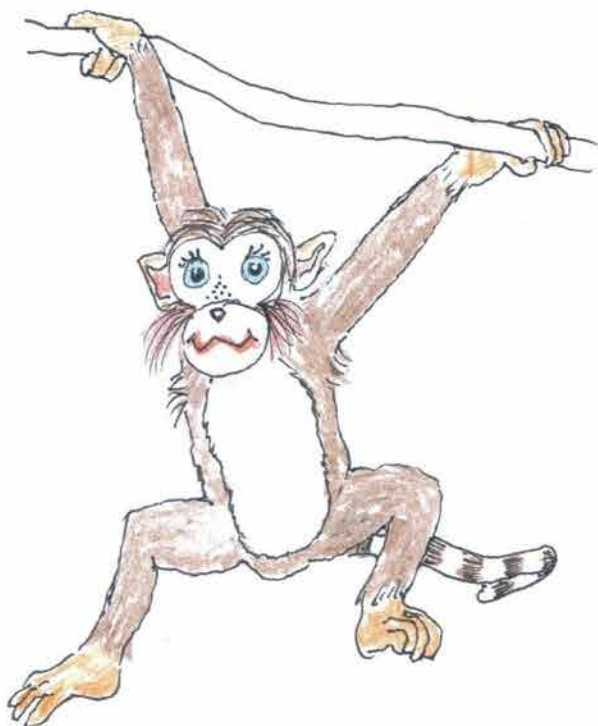


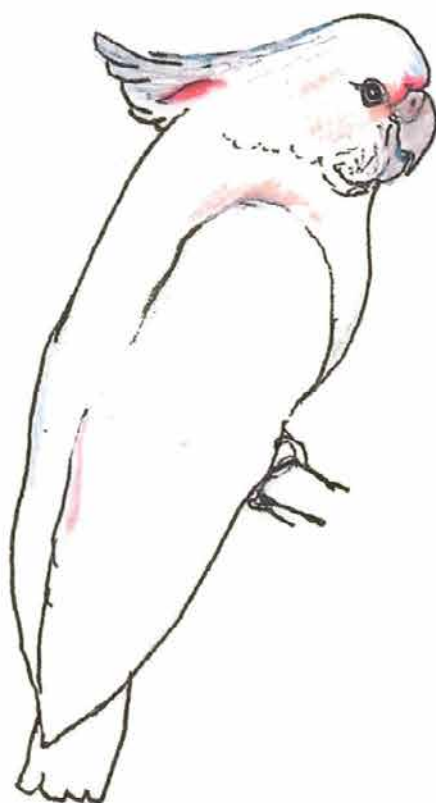
② **ABER** TILHØRER LIGESOM
MENNESKET ORDENEN PRI-
MATER. TROPISK KLIMA I ASIEN
AMERIKA OG AFRIKA. TOMLEN
KAN SÆTTES MOD DE ØVRIGE
TÆER OG FINGRE PÅ FOR- OG
BAGLEMMER = GOD 'KLATRE'

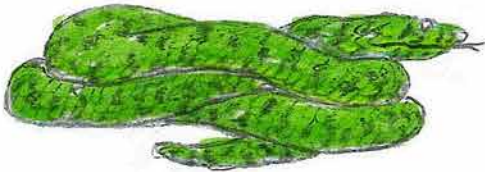
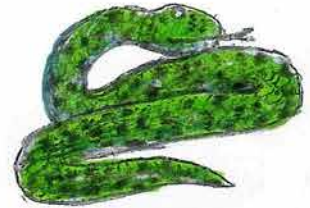
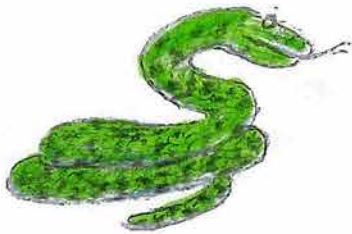


① **KATTE** FAMILIE AF KORT-
SNUDEDE ROVDYR. 40
ARTER. ALLE VERDENSDELE
÷ AUSTRALIEN. STÅER PÅ FOR-
POTEN - 4 PÅ BAGPOTEN. KLØER
KAN TRÆKKES IND. KAN BLIVE 17-
20 ÅR. DRÆGTIG 63-65 DAGE.
FÅR NORM. 3-5 KILLINGER PR. KULD

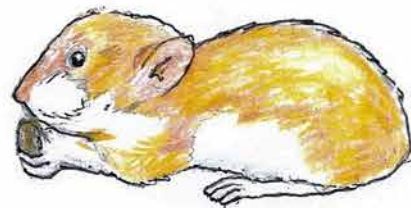


③ KAKADUER 1: INKA KAK.
 38-40 CM. VEST OG SYDAU-
 STRALIEN. 2: GULDTOPPET KAK.
 45-50 CM. AUSTRALIEN.
 3: MOLUKKER KAK. 50 CM.
 CERAM OG AMBONIA. LÆGGER
 2-4 ÆG I BUNDEN AF HULE TRÆER
 PÅ AFGRAVEDE TRÆSPÅNER





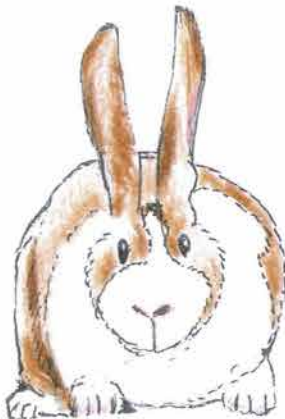
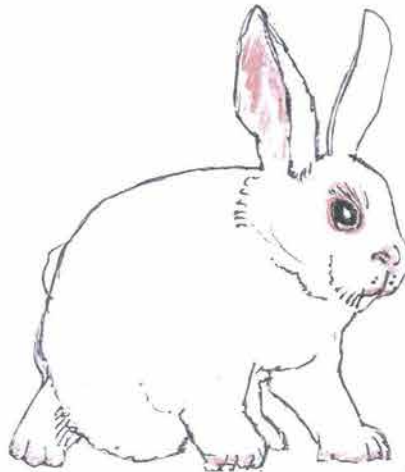
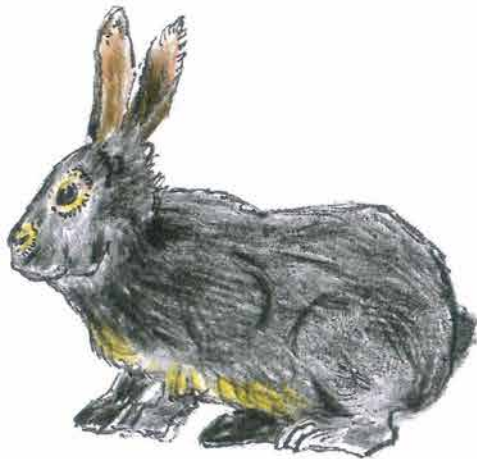
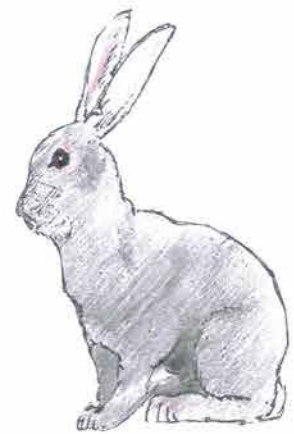
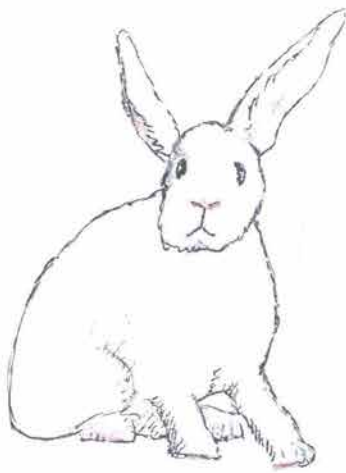
④ **SLANGER** ORDENEN OM-
FATTER OVER 2.700 ARTER,
HVORAF CA. 250 ARTER ER GIFTI-
GE. LANGSTRAKT UDEJ LEMMER.
TAGLAGE HORNSKEH. DOBBELT
PARRINGSORGAN. GLASKLARE SAM-
MENVOKSEDE ØJENVÅG. UNDERKÆBE
OPHÆNGT I 'ELASTIKKER'



⑤ **GULDHAMSTRE** BLIVER
13-15 CM. HALEN 1,5 CM.
UDBREDT I ØSTEUROPA OG I
VESTASIEN PÅ GRÆSSTEPPER.
DER ER 4 ARTER.
FAR 6-10 UNGER.



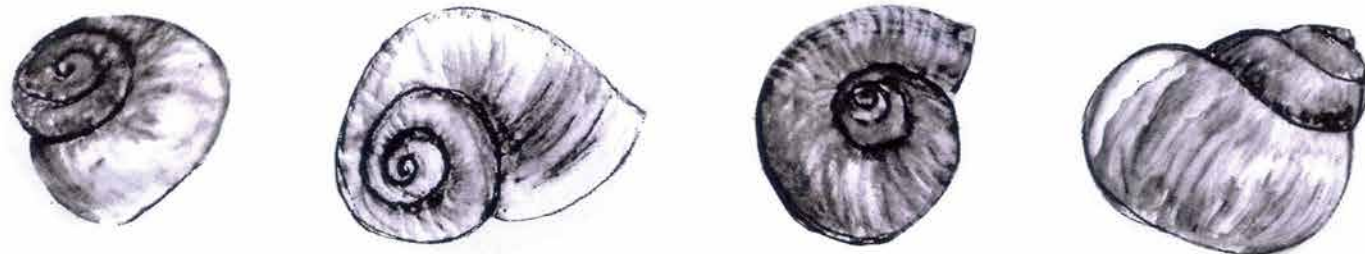
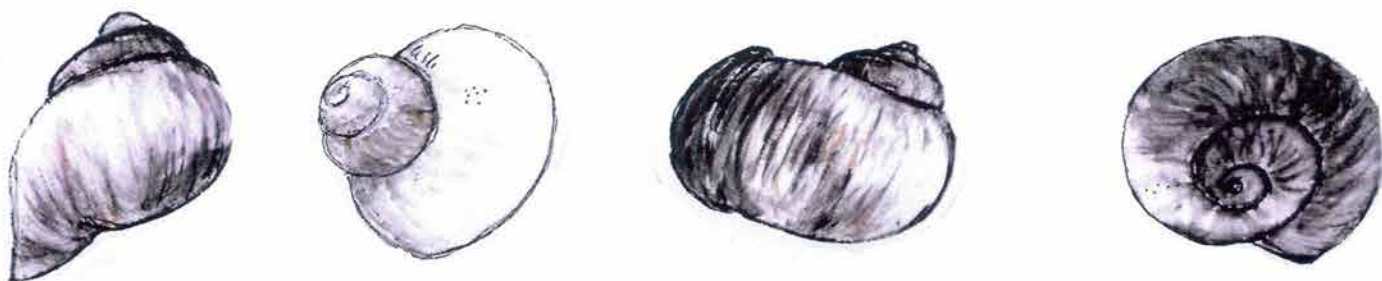
6 **PAPEGØJER.** ORDENEN
 OMFATTER OVER 300 AR-
 TER, HVORAF MANGE ER
 POPULÆRE BURFUGLE. BLA.
 UNDULATER, DVERSPAPEGØ-
 JER, PARAKITTER OG DEN
 GRÅ JAKO.



⑦ **TAMKANINER** STAMMER ALLE FRA DEN EUROPÆISKE VILDKANIN - INDFØRT I MANGE LANDE. FRANSKE MUNKE BEGYNDTE I MIDDELALDEREN BEGYNDTE AVLSARB. FOR AT SKAFFE FØDE.

⑧ **SØHESTE** I SLÆGT MED CA. 25 ARTER AF NÅLEFISK. DER ER INGEN FINNER PÅ HALEN, SOM SLYNGES RUNDT OM TANG, FOR AT HOLDE SIG FAST. HANNEN HAR EN RUGEPOSE PÅ 'MAVEN' HVOR I ÆG UDRUGES.





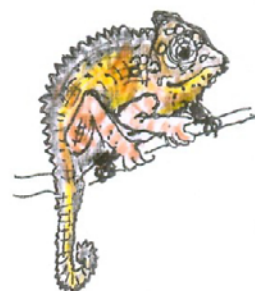
⑪ VINBYERGSNEGLE ER BLØD-
DYR MED TO TENTAKLER
(FØLEHORN). BEVEGER SIG VED
EN KRYBESÅL. HAR ET SPIRAL-
FORMET 'HUS' AF KALK. ALM. I DAN-
MARK, (INDFØRT AF KATOLISKE MUNKE
SOM FØDE I FASTETIDEN).



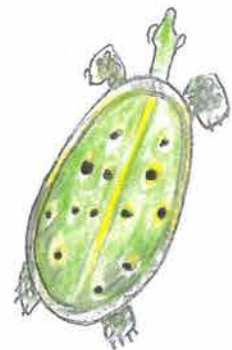
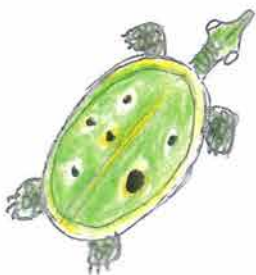
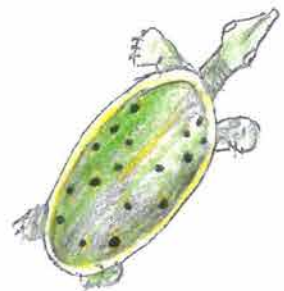
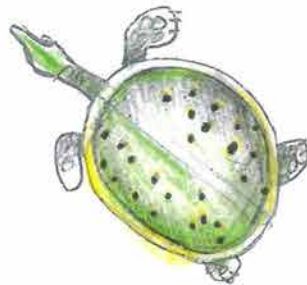
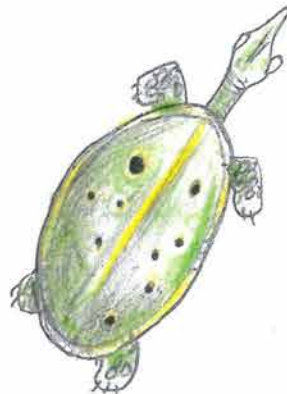
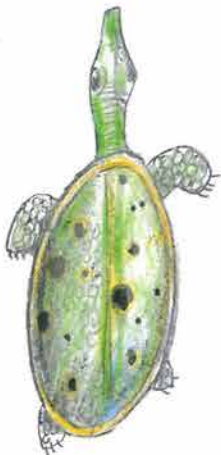
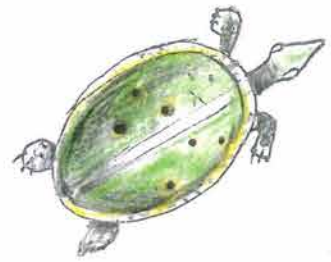
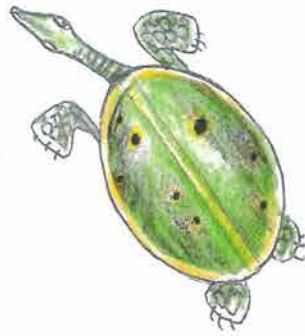
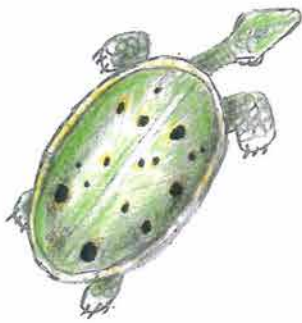
⑨ MARSVIN CA 25-30 CM.
LANGE GNAVERE.
STAMMER FRA SYDAMERIKA.
LEVER AF PLANTEFØDE.
HOLDSES I STOR UDSTRÆK-
NING SOM KÆLEDYR.



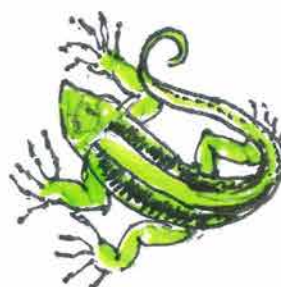
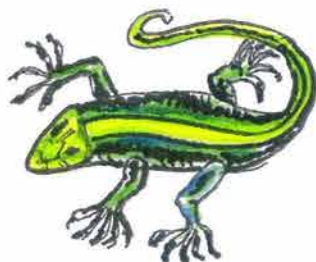
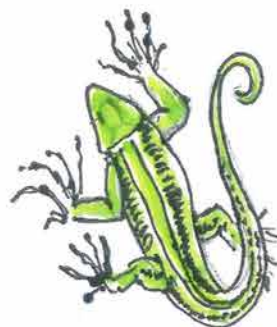
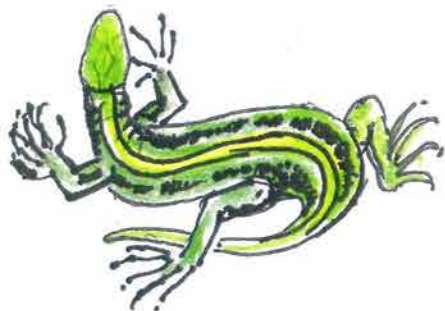
10 UNDULATER "SELSKABS-
 PAPEGØJER, 18-22 CM. UD-
 BREDT OVER HELE AUSTRALIEN.
 LEVER I FLOKKE DER KAN GØRE SKA-
 DE PÅ KORNMARKER, LÆGGER I NÅ-
 TUREN 4-8 ÆG. DER ER AVLET SÅ
 MEGET PÅ U. AT DEN OPP. VILDFARVE
 ER NÆSTEN FØRSVUNDET.



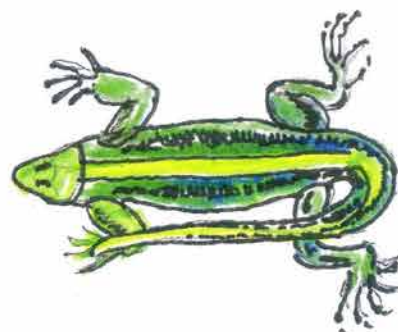
12 **KAMÆLEONER** OGLEFAMILIE
 MED 90 ARTER FRA MADEGASKAR,
 AFRIKA, INDIEN SAMT EN ENKELTART I
 SPANIEN. ØJNE BEVÆGES INDBYRDES
 UAFHÆNGIGT. FARVESKIFT I HUDEN UDØ-
 SES AF LYS, SULT EL. OPHIDSELSE. LANGTUN-
 GE, KØLLEFORMET, KLÆBRIG SLYNGES MOD
 INSEKTER.

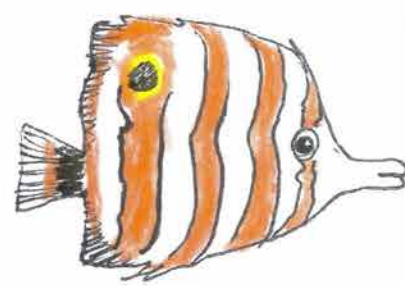
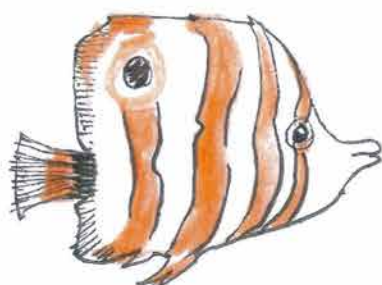
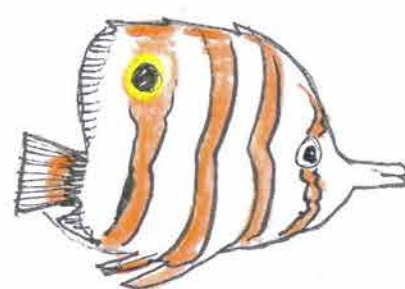
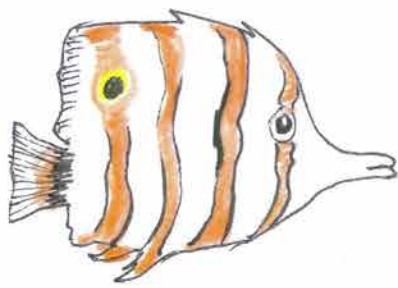
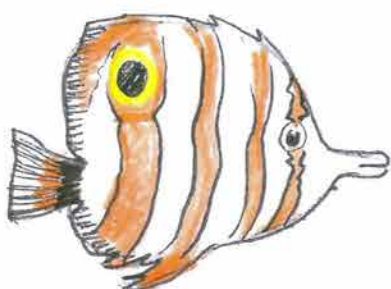
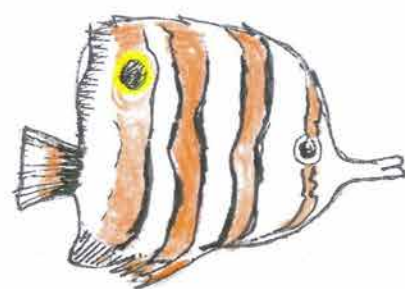
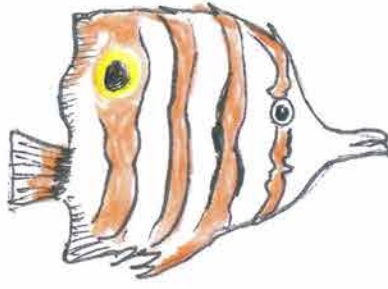
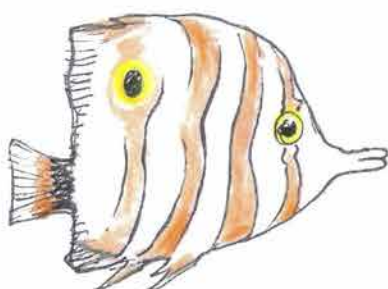
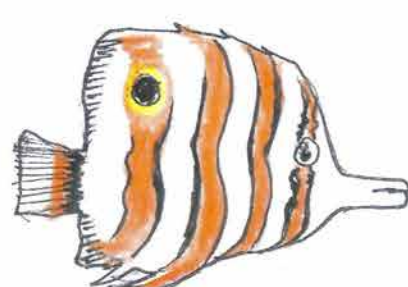
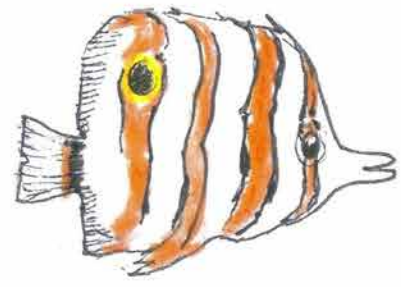
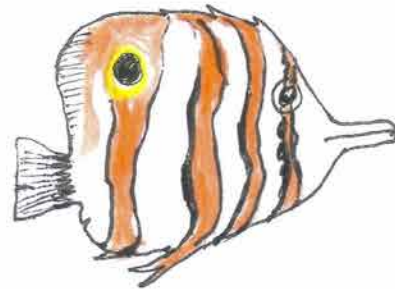
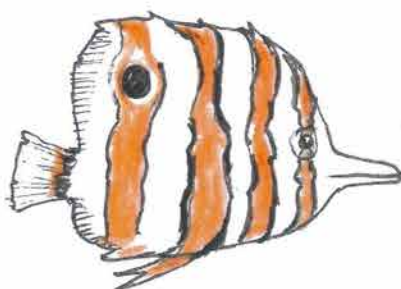


13 TORNETREKLO-SKILDPADDER
 ORDEN AF KRYBDYR HVIS KROP
 ER INDESLUTTET PANSER BESTÅEN-
 DE AF ET FLADT BUGSKJOLD OG ET
 HVÆLVET RYGSKJOLD FASTVOKSET TIL
 RYGSOJLEN. HORNNÆBUDEN TENDER.
 FERSKVAND I SYDØST OG NORDAMERIKA.

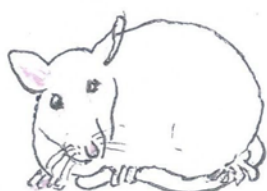
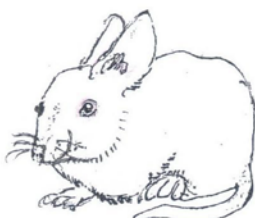
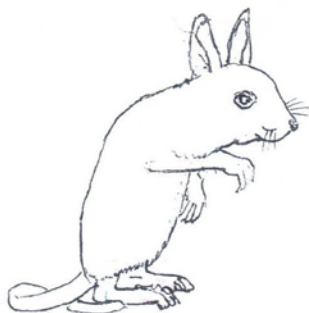


14 **FIRBEN** 145 ARTER
 HAR KLØFTET TUNGE OG
 VELUDVIKLEDE LEMMER. SYNLIGTROM-
 MEHINDE. BUGEN BEKLÆDT MED
 SMÅ FIRKANTEDE HORN SKJOLDE.
 DET 'ALM. FIRBEN ER 10-18 CM. EURO-
 PA, ASIEN, AFRIKA. ORDEN: ØGLE





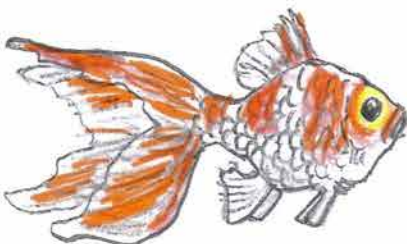
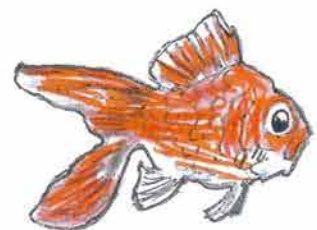
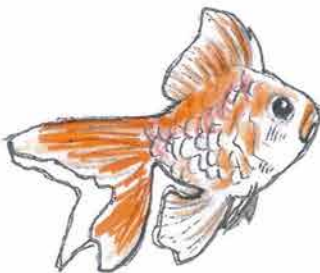
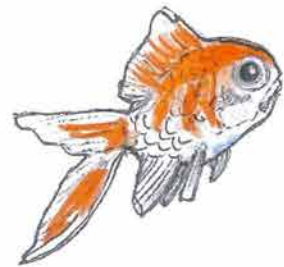
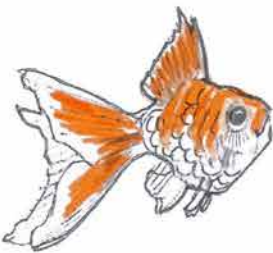
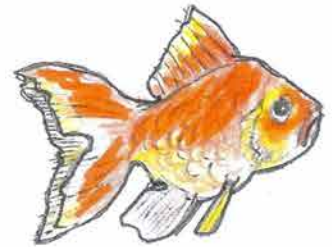
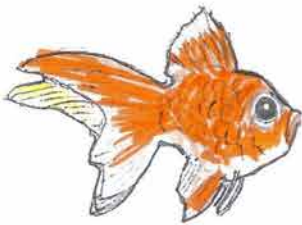
15 PINCETFISK STØRREL-
SE CA. 18 CM. LEVER I
DET INDISKE OCEAN, STILLE-
HAVET, RØDEHAVET.
DEN SORTE PLET ØVERST
PÅ BAGKROPPEN SKAL FOR-
VIRRE ROUVISK.



16 **HVIDE MUS** SMÅ GNA-
VERE. 2000 ARTER. DEN
MEST UDBREDTE PATTEDYRS-
GRUPPE. DEN MEST UDBREDTE
MUS I DANMARK ER DVÆRGMU-
SEN PÅ 5-6 CM. HVIDE DYR
(ALBINOER) ER OFTEST RØDE
OMKRING ØJNENE

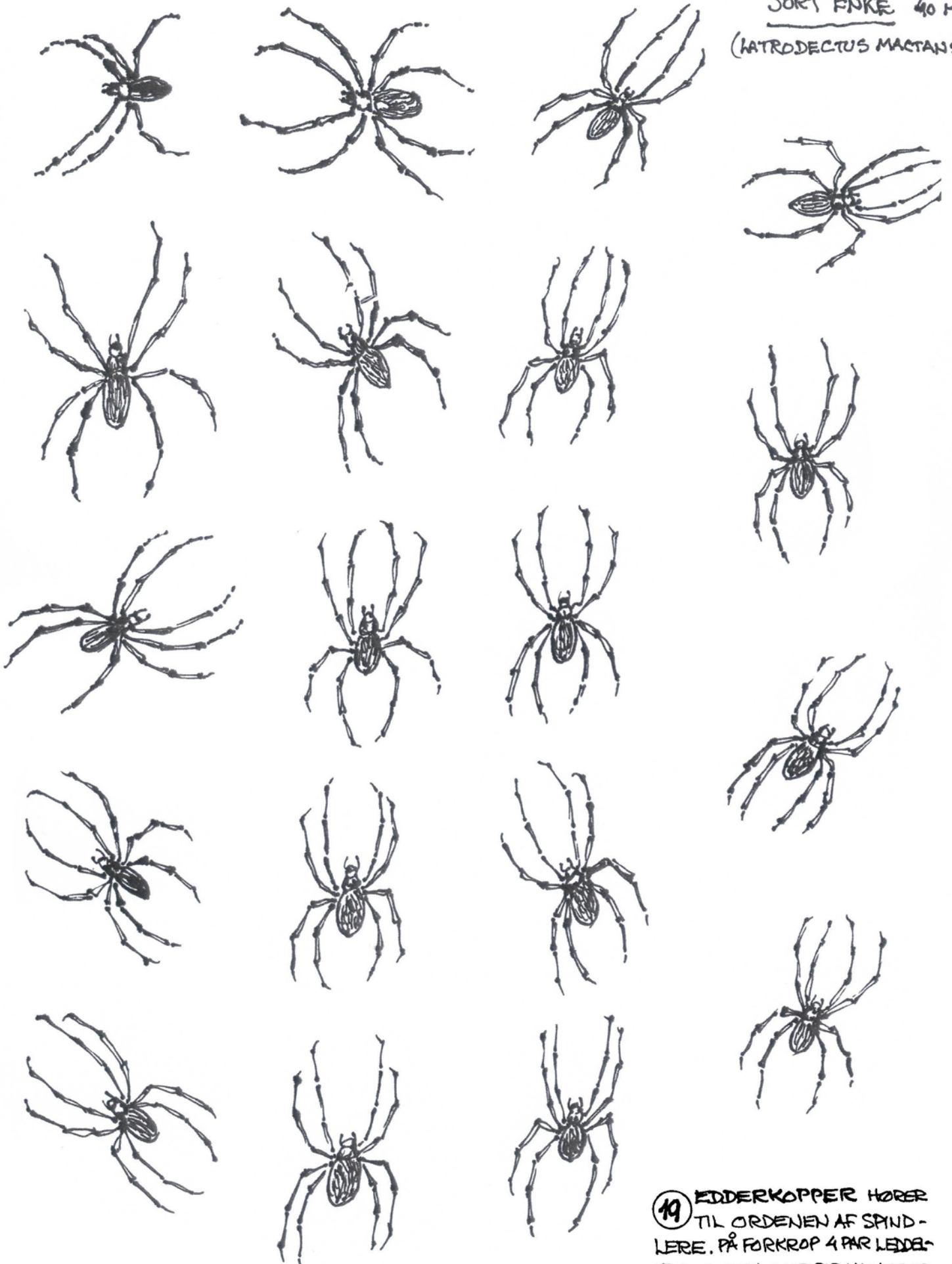


17 VANDRENDE PINDE TILH.
 ORDENEN: PHASMIDA (SPØ-
 GELSER). FAMILIE: BACTE-
 RIIDAE. ER JOMFRUFØ-
 DENDE. HANNER MEGET
 SJÆLDNE. REGENERERER
 MISTEDE LEMMER.



18 SLØRHALER ER GULD-
FISK SOM ER FREMAU-
LEDE MED EN FOLD PÅ HA-
LE- OG GATFINNER SÅ DE
FREMTREDER SOM DOBBELTE.
FREMLSKET I KINA OG JAPAN.
DOB. FINNER HÆMMER SVØMMEV-
NEN.

SORT ENKE 40 mm.
(HATRODECTUS MACTANS)



19 EDDERKOPPER HØRER
TIL ORDENEN AF SPIND-
LERE. PÅ FORKROP 4 PAR LEDEL-
TE LØBEBEN OG ET PAR KLOAGTIGE
OVERKÆBER, OG ET PAR BENLIGN.
UNDERKÆBER. OVERKÆBERNE
UDMUNDER I GIFTKIRTEL



20 BAMSER ORDENEN OM-
FATTER ADISK. ARTER AF TED-
DYBAMSER. SMÅBAMSER FINDES I
SÆR PÅ BØRNEVÆR. KAN VARIE-
RE I STØRRELSE OG FARVER.
PELS KORTHÅRET, TRÆDEPUDER.
LYSEBRUNE ELLER LYSERØDE.

① **KATTE** FAMILIE AF KORT-SNUDEDE ROVDYR. 40 ARTER. ALLE VERDENSDELE ÷ AUSTRALIEN. STÆR PÅ FORPOTEN - 4 PÅ BAGPOTEN. KLØER KAN TRÆKES IND. KAN BLIVE 17-20 ÅR. DRÆGTIG 63-65 DAGE. FÅR NORM. 3-5 KILLINGER PR. KULD

② **ABER** TILHØRER LIGESOM MENNESKET ORDENEN PRIMATER. TROPISK KLIMA I ASIEN AMERIKA OG AFRIKA. TOMLEN KAN SÆTTES MOD DE ØVRIGE TÆER OG FINGRE PÅ FOR- OG BAGLEMMER = GOD 'KLATRE'

③ **KAKADUER** 1: INKA KAK. 38-40 CM. VEST OG SYDAUSTRALIEN. 2: GULDTOPPET KAK. 45-50 CM. AUSTRALIEN. 3: MOLUKKER KAK. 50 CM. CERAM OG AMBONIA. LÆGGER 2-4 ÆG I BUNDEN AF HULE TRÆER PÅ AFGNAVEDE TRÆSPÅNER

④ **SLANGER** ORDENEN OMFATTER OVER 2.700 ARTER, HVORAF CA. 250 ARTER ER GIFTIGE. LANGSTRAKT UDEN LEMMER. TAGIAGTE HORNSKELE DOBBELT PARRINGSORGAN. GLASKLARE SAMMENVOKSEDE ØJENLÅG. UNDERKÆBE OPHÆNGT I 'ELASTIKKER'

⑤ **GULDHAMSTRE** BLIVER 13-15 CM. HALEN 1,5 CM. UDBREDT I ØSTEUROPA OG I VESTASIEN PÅ GRÆSSTEPPER. DER ER 4 ARTER. FÅR 6-10 UNGER.

⑥ **PAPEGØJER**. ORDENEN OMFATTER OVER 300 ARTER, HVORAF MANGE ER POPULÆRE BURFUGLE. B.L.A. UNDULATER, DVERSPAPEGØJER, PARAKITTER OG DEN GRÅ JAKO.

⑦ **TAMKANINER** STAMMER ALLE FRA DEN EUROPÆISKE VILDKANIN - INDFØRT I MANGE LANDE. FRANSKE MUNKER BEGYNDTE I MIDDELALDEREN BEGYNDE AVLSARBEJDE FOR AT SKAFFE FØDE.

LØT OM DYRENE I MIN DYREHANDLE. LÅN OGSÅ DYREBØGER PÅ BIBLIOTEKET

⑧ **SØHESTE** I SLÆGT MED CA. 25 ARTER AF NÅLEFISK. DER ER INGEN FINNER PÅ HALEN, SOM SLYNGES RUNDT OM TANG, FOR AT HOLDE SIG FAST. HANNEN HAR EN RUGEPOSE PÅ 'MAVEN' HVOR I ÆG UDRUGES.

⑨ **MARSVIN** CA 25-30 CM. LANGE GNAVERE. STAMMER FRA SYDAMERIKA. LEVER AF PLANTEFØDE. HOLDES I STOR UDSTRÆKNING SOM KÆLEDYR.

⑩ **UNDULATER** "SELSKABSPAPEGØJER". 18-22 CM. UDBREDT OVER HELE AUSTRALIEN. LEVER I FLOKKE DER KANGØRE SKADEN PÅ KORNMARKER. LÆGGER I NATUREN 4-8 ÆG. DER ER AVLET SÅ MEGET PÅ U. AT DEN OPR. VILDFARVE ER NÆSTEN FORSVUNDET.

⑪ **VINBJERGSNEGLE** ER BLØDDYR MED TO TENTAKLER (FØLEHORN). BEVÆGER SIG VED EN KRYBESÅL. HAR ET SPIRALFORMET 'HUS' AF KALK. ALM. I DANMARK. INDFØRT AF KATOLISKE MUNKER SOM FØDE I FASTETIDEN.

⑫ **KAMAELEONER** OGLEFAMILIE MED 90 ARTER FRA MADEGASKAR, AFRIKA, INDIEN SAMT EN ENKELTART I SPANIEN. ØJENENE BEVÆGES INDBYRDES UAFHÆNGIGT. FARVESKIFT I HUDEN UDØSES AF LYS, SULT EL. OPHIDSELSE. LANG TUNGE, KØLLEFORMET, KLÆBRIG SLYNGES MOD INSEKTER.

⑬ **TORNETREKLO-SKILDPADDER** ORDEN AF KRYBDYR HVIS KROP ER INDESLOTTET PANSER BESTÅENDE AF ET FLADT BUGSKJOLD OG ET HVÆLVET RYGSKJOLD FASTVOKSET TIL RYGSKJOLDEN. HORNNÆB UDEN TÆNDER. FERSKVAND I SYDØST OG NORDAMERIKA.

⑭ **FIRBEN** 145 ARTER HAR KLØFTET TUNGE OG VELUDVIKLEDE LEMMER. SYNLIGT ØTROMMEHINDE. BUGEN BEKLÆDT MED SMÅ FIRKANTEDE HORNSKJOLDE. DET 'ALM. FIRBEN' ER 10-18 CM. EUROPA, ASIEN, AFRIKA. ORDEN: OGLE

⑮ **PINCETFISK** STØRRELSE CA. 18 CM. LEVER I DET INDISKE OCEAN, STILLEHAVET, RØDEHAVET. DEN SORTE PLET ØVERST PÅ BAGKROPPEN SKAL FORVIRRE ROVFISK.

⑯ **HVIDE MUS** SMÅ GNAVERE. 2000 ARTER. DEN MEST UDBREDTE PATTEDYRSGRUPPE. DEN MEST UDBREDTE MUS I DANMARK ER DVERGMUSEN PÅ 5-6 CM. HVIDE DYR (ALBINOER) ER OFTEST RØDE OMKRING ØJENENE

⑰ **VANDRENDE PINDE** TILH. ORDENEN: PHASMIDA (SPØGELSER). FAMILIE: BACTERIIDAE. ER JOMFRUFØDENDE. HANNER MEGET SJÆLDNE. REGENERERER MISTEDE LEMMER

⑱ **SLØRHALER** ER GULDFISK SOM ER FREMAVLEDE MED EN FOLD PÅ HALE- OG GATFINNER SÅ DE FREMTRÆDER SOM DOBBELTE. FREMELSKET I KINA OG JAPAN. DOB. FINNER HEMMER SVANNEBØVEN.

⑲ **EDDERKOPPER** HØRER TIL ORDENEN AF SPINDLERE. PÅ FORKROP 4 PAR LEDELTE LØBEBEN OG ET PAR KLOSTIGE OVERKÆBER, OG ET PAR BENLIGN. UNDERKÆBER. OVERKÆBERNE UDMUNDER I GIFTKIRTEL

⑳ **BAMSER** ORDENEN OMFATTER ADSP. ARTER AF TEDDYBAMSEER. SMÅBAMSER FINDES I SÆR PÅ BØRNEVÆR. KAN VARIERE I STØRRELSE OG FARVER. PELS KORTHÅRET, TRÆDEPUDER. LYSBRUNE ELLER LYSERØDE.